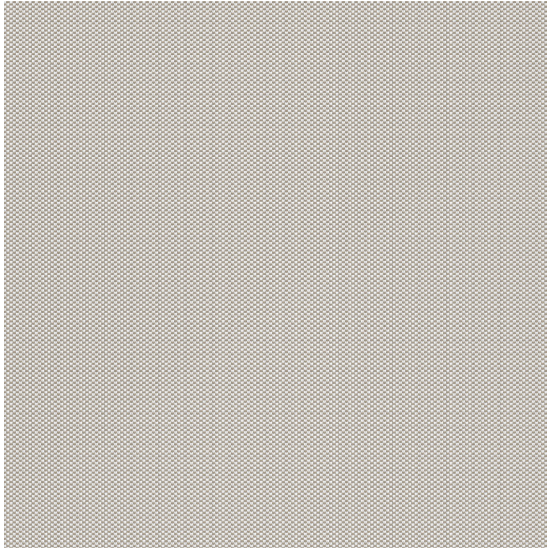


SAORI



Ref nº F2431

Composición

70% poliéster
30% poliéster reciclado

Ancho

140 cm ± 2cm

Peso

400 gr/m2 ± 5%

ESPECIFICACIONES

Resistencia a la abrasión

90.000 ciclos EN ISO 12947-2

Resistencia a la abrasión

(cambio de aspecto: 3000 ciclos)

5 EN ISO 12947/4
y EN 14465:2003 (Annex A).

Resistencia al pilling

5 EN ISO 12947-2

Resistencia al deslizamiento de las costuras (mm)

Urdidumbre: 1,5 mm
Trama: 2 mm
EN ISO 13936/2

Solidez a la luz artificial

7 EN ISO 105-B02 y
EN ISO 105 B02/A01

INFLAMABILIDAD

EN1021 - Part 1
BS5852 - Part 1
CAL TB 117
EN1021 - Part 2*
BS5852 - Part 2*
CRIB 5*

CERTIFICADOS



STANDARD
100



9001:2015

MANTENIMIENTO

Condiciones de lavado



Estabilidad dimensional al lavado y secado doméstico (%)

Urdimbre: -3%
Trama: 0%
EN ISO 3759 y
EN ISO 6330